

# NAiS

SPS fuer Fronteinbau

# FP-e

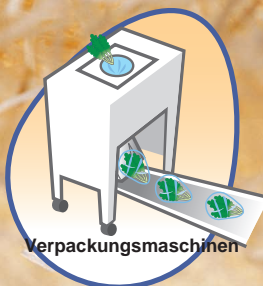
## New Born! Advanced Controller!



Neu



Kuehlvitrinen



Verpackungsmaschinen



Ruettelfoederer



FP-e

SPS fuer Fronteinbau: FP-e  
ARCT1E182E '02.12

## Merkmale

### 5-Zeichen, 2-Zeilen, 3-farbige Anzeige

Anzeige von Zeichen und Zahlen.  
Anzeige von einfachen Meldungen,  
Zeiten/Zähler-Einstellungen sowie  
aktuell abgelaufener Zeitwert.

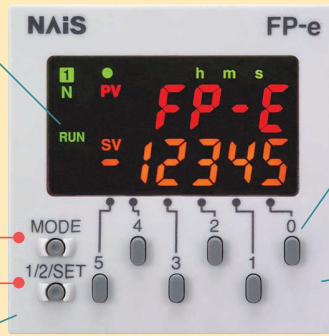
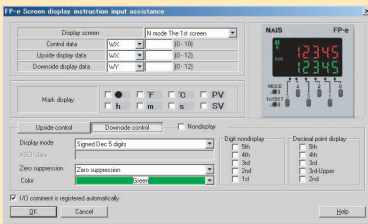
Umschalttaste fuer Anzeige-Modus

Umschalttaste Anzeige 1/2

### Beinhaltet FP0-Intelligenz (entspricht FP0-C14C)

Da die Programmiersoftware und -kabel  
bei allen SPSen der FP-Serie gleich  
ist, koennen vorhandene FP0-Program-  
me weiterhin verwendet werden.

( Ein einfacher Screen- Wizard ist unter  
FPWIN GR Ver. 2.2 verfuegbar. )

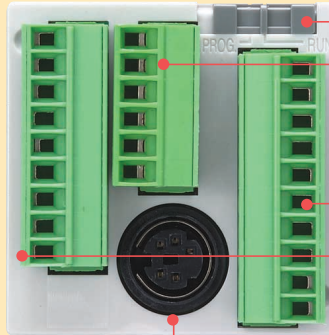


### Integrierte Taster

Angezeigte Werte koennen ge-  
aendert werden. Die Taster sind  
als Eingangstasten verwendbar.

### Einbautyp

Die Front entspricht der Schutzart  
IP66 wodurch die FP-e im Spritz-  
wasserbereich eingesetzt werden  
kann.  
Die Einbautiefe betraegt gerade  
70mm.



RUN/PROG. MODUS-Schalter

Spannungsvers. und COM-Port (RS232C)

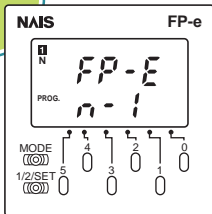
6 Ausgaenge:  
5 Transistorausgaenge und  
1 Relaisausgang (2 A)

8 Eingaenge

ProgrammierTool-Port

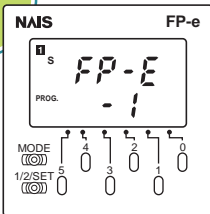
## Anzeigemodus

### 1 N-Modus (Normaler Modus)



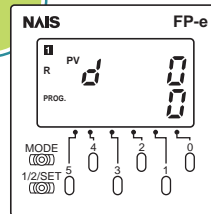
Darstellung von Buchstaben und  
numerischen Werten. Numerische  
Werte koennen geaendert werden.

### 2 S-Modus (Switch-Modus)



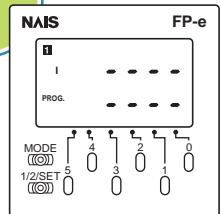
Zeigt Buchstaben und numerische  
Werte an. Tasten werden als  
Eingangssignale verarbeitet.

### 3 R-Modus (Register-Modus)



Anzeige der Werte aus variablen  
Adressen der Steuerung. Die  
Werte koennen geaendert werden

### 4 I-Modus (E/A-Monitor-Modus)



E/A-Status der SPS kann  
ueberuehrt werden.

## Leistungsangaben

	Standard-Typ	Echtzeituhr-Typ	Thermoelement-Typ
Spannungsversorgung	24 V DC		
Eingang	8 Eingaenge (24 V DC)		6 Eingaenge (24 V DC)
Output	6 Ausgaenge (5 Transistorausgaenge NPN (0.5 A), 1 Relaisausgang (2 A))		
Echtzeituhr	nicht verfuegbar	verfuegbar	
Thermoelement-Eingang	nicht verfuegbar		2 Eingaenge (-30 bis 300°C)
Programmgrösse	2.700 Schritte		
Bearbeitungsgeschwindigkeit	0.9 µs/Basisbefehl		
E/A-Verzoegerung	2 ms		Typisch 2 bis 3 ms (Max. 15 ms)
Impuls/Interrupt-Eingang	Insgesamt 6 Eingaenge (schnelle Zaehleingaenge eingeschlossen)		
Schnelle Zaehleingaenge	Einphasig: 4 Eingaenge, 10 kHz, Zweiphasig: 2 Eingaenge (in Summe 2 kHz)		5 kHz (einphasig), 1 kHz (zweiphasig)
RS232C-Port	COM-Port (Max. 19,200 bps) *Standardmaessig integriert.		
Pulsausgang	2 Ausgaenge (in Summe 10 kHz)		2 Ausgaenge (in Summe 5 kHz)
Anzeigefunktionen	Datenanzeige: 5 Zeichen (inkl. Symbole), 2 Zeilen		
Tastenfunktionen	8 Eingaenge (Wertaenderung, externe Eingaenge (6), Anzeigemodus und Umschalttaste 1/2)		
Schutzart	IP66 an der Frontseite		
Abmessungen (mm)	48 x 48 x 77.5 (Abmessungen hinter der Frontplatte: 70)		
Artikel-Nr.	AFPE224300	AFPE224305	AFPE214325

These materials are printed on ECF pulp.  
These materials are printed with earth-friendly vegetable-based (soybean oil) ink.



Matsushita Electric Works, Ltd. Automation Controls Company

Head Office: 1048, Kadoma, Kadoma-shi, Osaka 571-8686, Japan  
ARCT1E182E 200212-1YT

COPYRIGHT © 2002 All Rights Reserved  
Specifications are subject to change without notice.